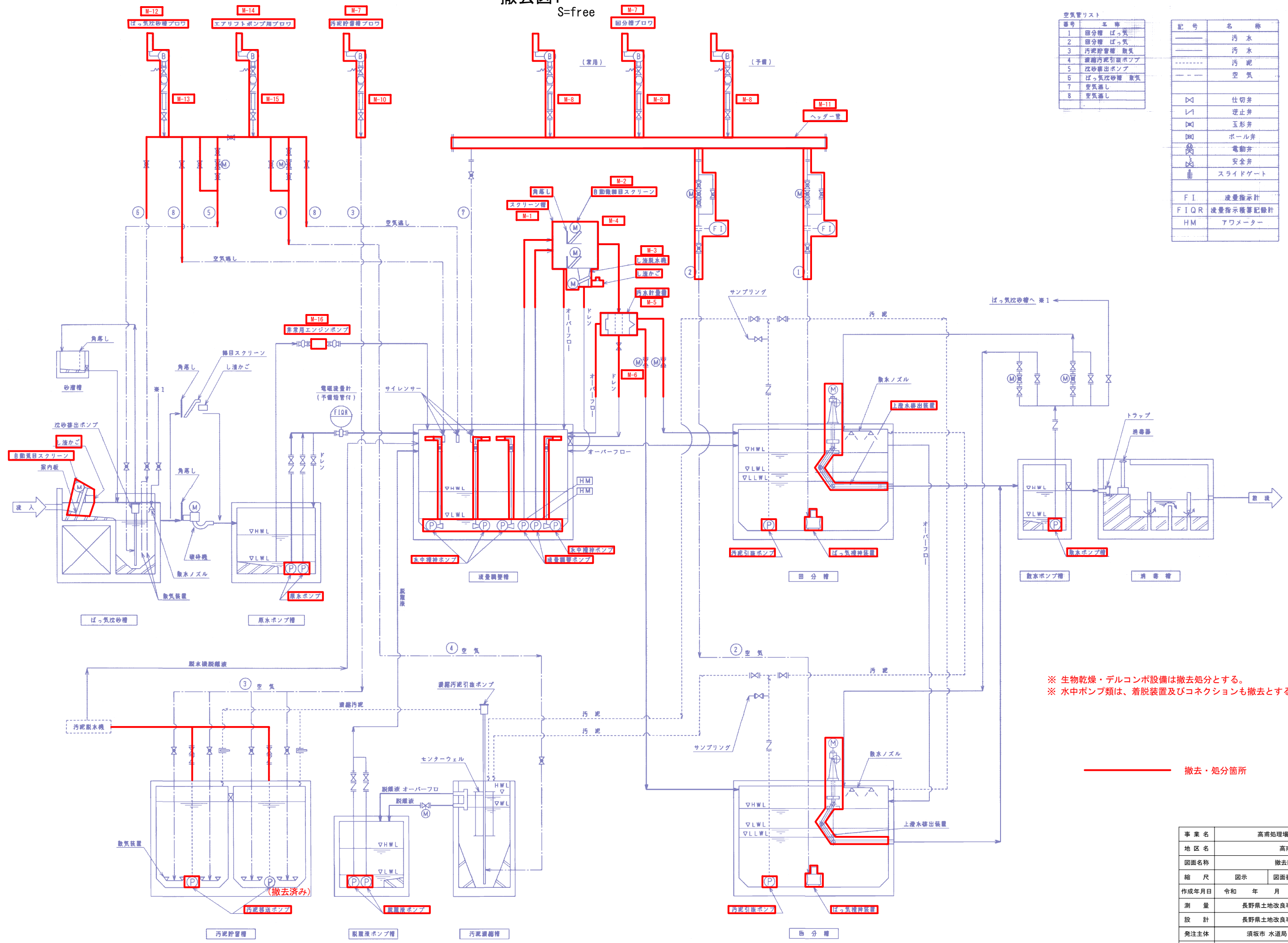


撤去図1

S=free



空気管リスト

番号	名称
1	回分槽 ばっ気
2	回分槽 ばっ気
3	汚泥貯留槽 散気
4	新設汚泥引込ポンプ
5	沈砂槽出ポンプ
6	ばっ気沈砂槽 散気
7	空気通し
8	空気通し

記号	名称
△	仕切弁
▽	逆止弁
◇	玉形弁
○	ボール弁
⊕	電動弁
⊗	安全弁
⊥	スライドゲート
F I	流量指示計
F I Q R	流量指示儀警記録計
H M	アワメーター

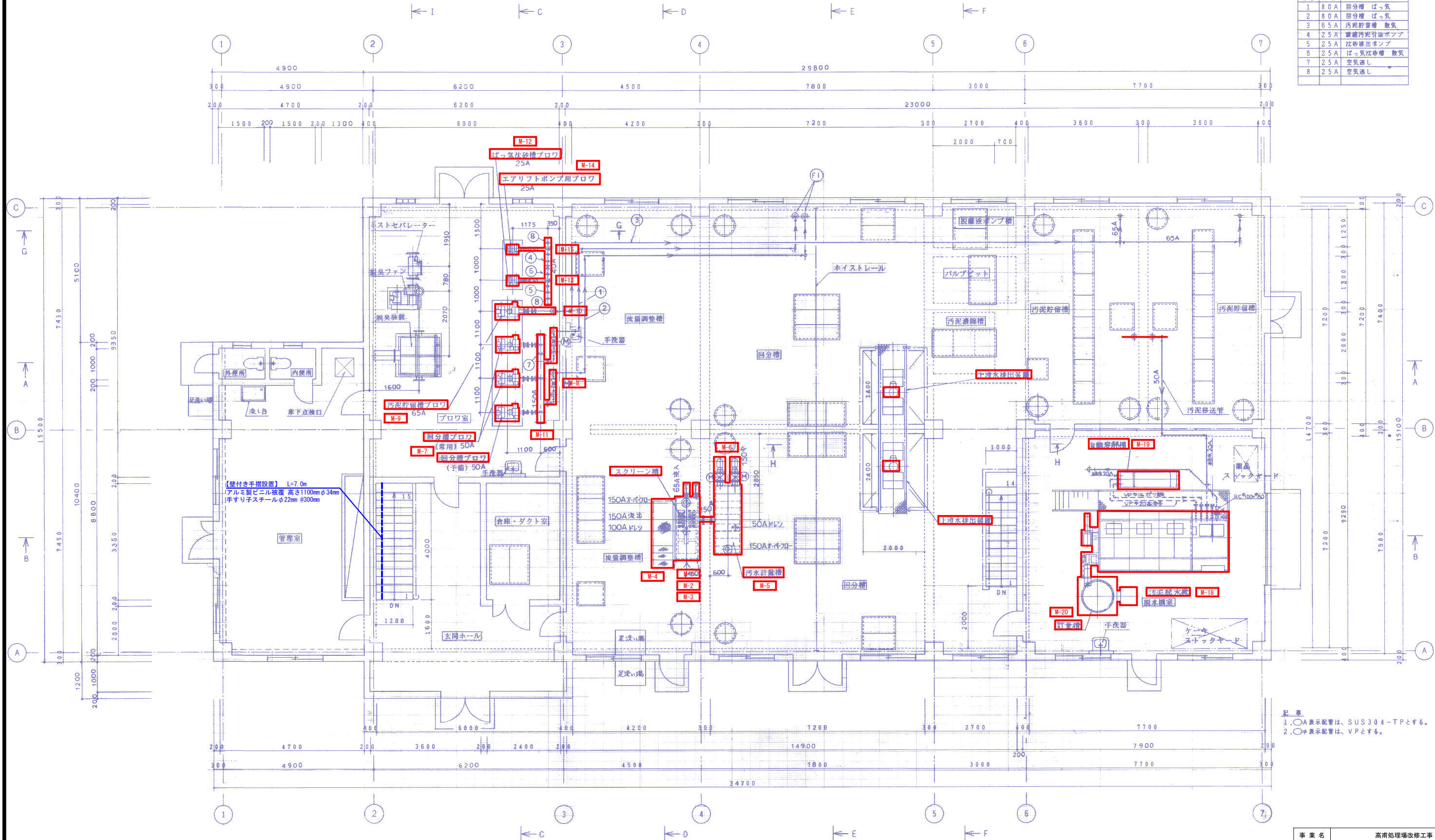
※ 生物乾燥・デルコンボ設備は撤去処分とする。
※ 水中ポンプ類は、着脱装置及びコネクションも撤去とする。

撤去・処分箇所

事業名	高雨処理場改修工事		
地区名	高雨		
図面名称	撤去図1		
縮尺	図示	図面番号	1 / 18
作成年月日	令和 年 月 日		
測量	長野県土地改良事業団体連合会		
設計	長野県土地改良事業団体連合会		
発注主体	須坂市 水道局 上下水道課		
施工			

撤去図2
S=free

番号	口径	名 称
1	80A	回分槽 ばっ気
2	80A	回分槽 ばっ気
3	65A	汚泥貯留槽 散気
4	25A	重層汚泥引込ポンプ
5	25A	沈砂排出ポンプ
6	25A	ばっ気沈砂槽 散気
7	25A	空気通し
8	25A	空気通し



1階平面図 S=1/60

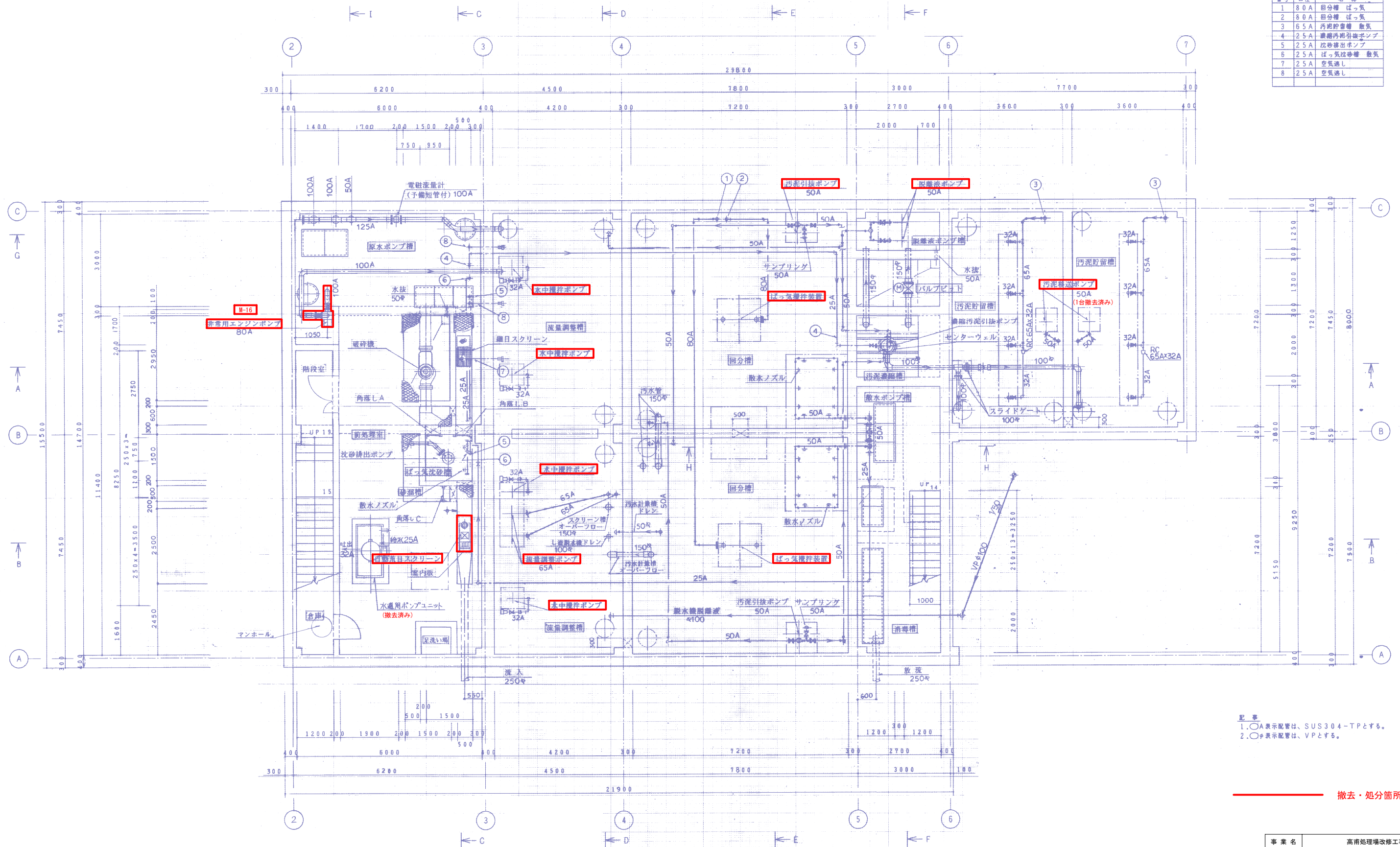
記 号
1. ○表示配管は、SUS304-TPとする。
2. ○表示配管は、VPとする。

事業名	高南処理場改修工事
地区名	高南
図面名称	撤去図2
縮 尺	図示 図面番号 2 / 18
作成年月日	令和 年 月 日
測 量	長野県土地改良事業団体連合会
設 計	長野県土地改良事業団体連合会
発注主体	須坂市 水道局 上下水道課
施 工	

撤去・処分箇所

撤去図3
S=free

空気書リスト		
番号	口径	名 称
1	80A	回分槽 ばっ気
2	80A	回分槽 ばっ気
3	65A	汚泥貯留槽 散気
4	25A	濃槽汚泥引込ホース
5	25A	沈砂排出ポンプ
6	25A	ばっ気沈砂槽 散気
7	25A	空気通し
8	25A	空気通し



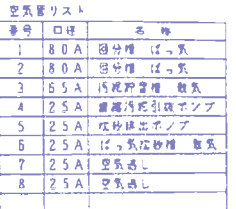
記 事

1. ○A 表示配管は、SUS304-TPとする。
2. ○φ 表示配管は、VPとする。

撤去・処分箇所

事 業 名	高雨処理場改修工事		
地 区 名	高雨		
図面名称	撤去図3		
縮 尺	図示	図面番号	3 / 18
作成年月日	令和 年 月 日		
測 量	長野県土地改良事業団体連合会		
設 計	長野県土地改良事業団体連合会		
発注主体	須坂市 水道局 上下水道課		
施 工			

S=free



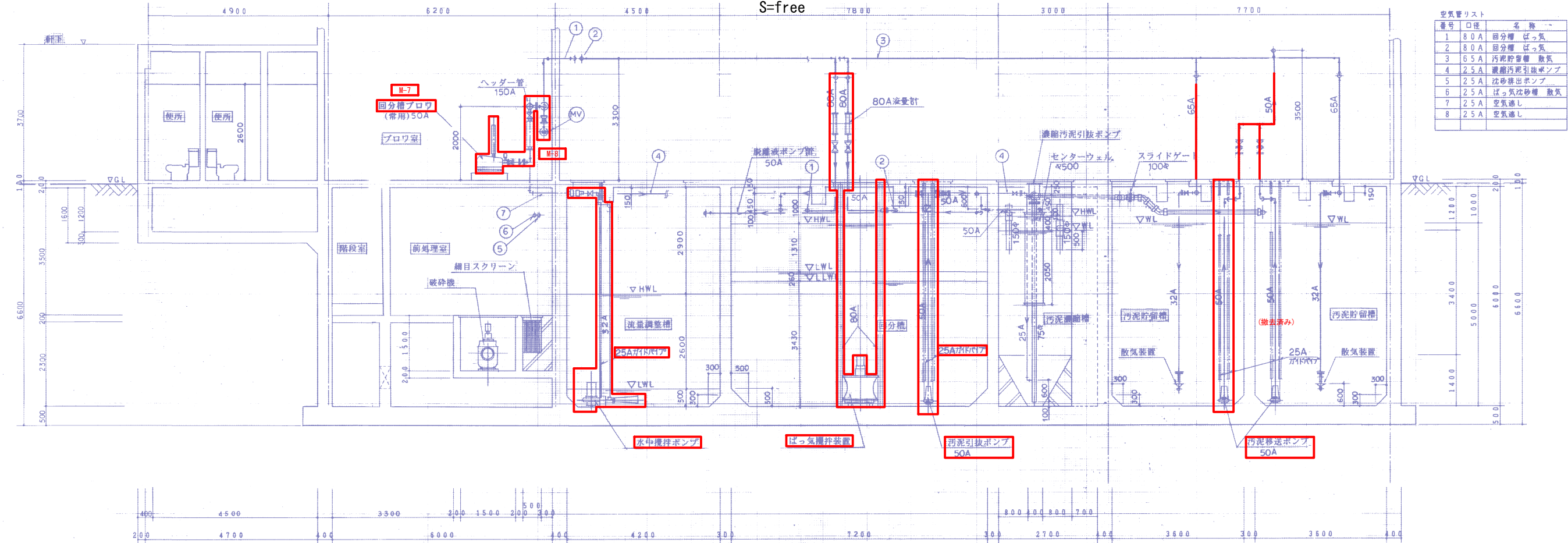
2. 事

1. ○A表示配管は、SUS304-TPとする。
2. ○φ表示配管は、VPとする。

撤去・処分箇所

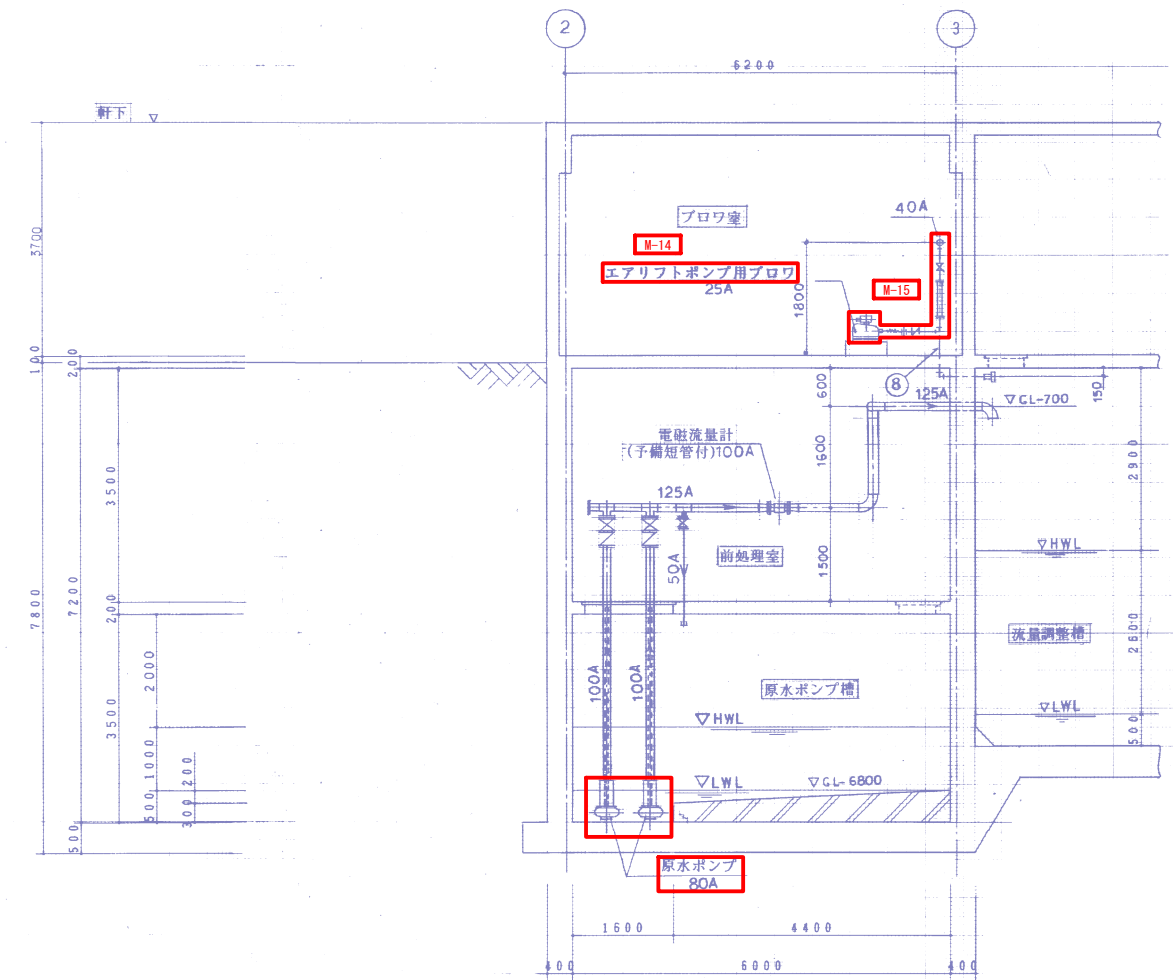
事業名	高用処理場改修工事		
地区名	高南		
図面名称	撤去図4		
縮尺	図示	図面番号	4 / 18
作成年月日	令和 年 月 日		
測量	長野県土地改良事業団体連合会		
設計	長野県土地改良事業団体連合会		
発注主体	須坂市 水道局 上下水道課		
施工			

撤去図5
S-free

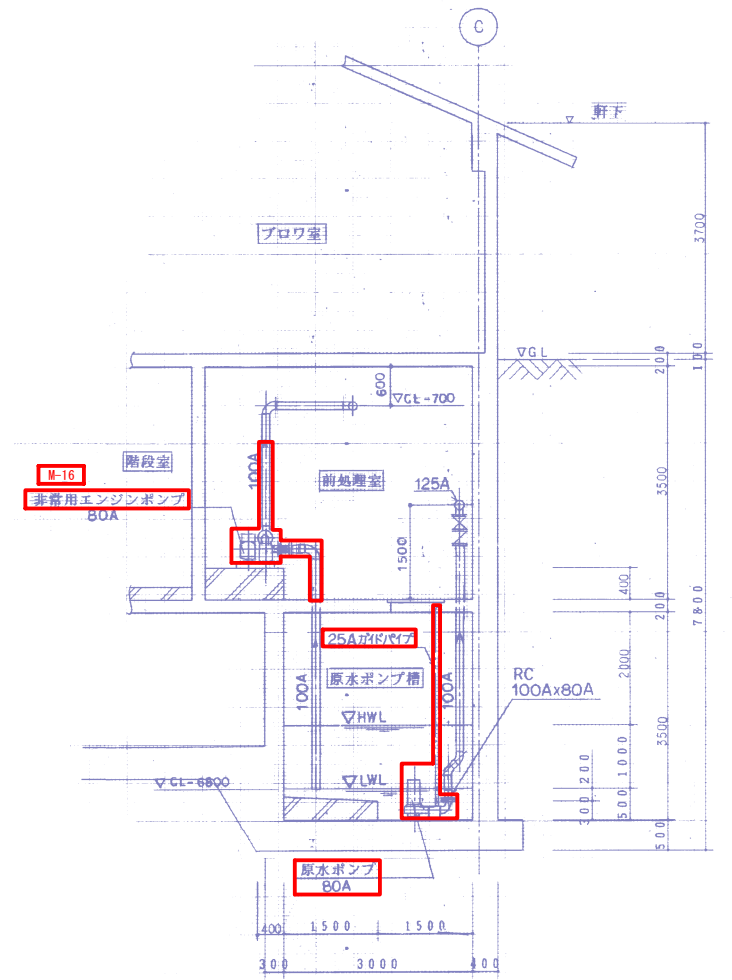


番号	口径	名称
1	80A	回分槽 ばっ気
2	80A	回分槽 ばっ気
3	65A	汚泥貯留槽 散気
4	25A	濃縮汚泥引抜ポンプ
5	25A	沈砂排出ポンプ
6	25A	ばっ気沈砂槽 散気
7	25A	空気通し
8	25A	空気通し

A-A断面図 S=1/60



G-G断面図 S=1/60



I-I断面図 S=1/60

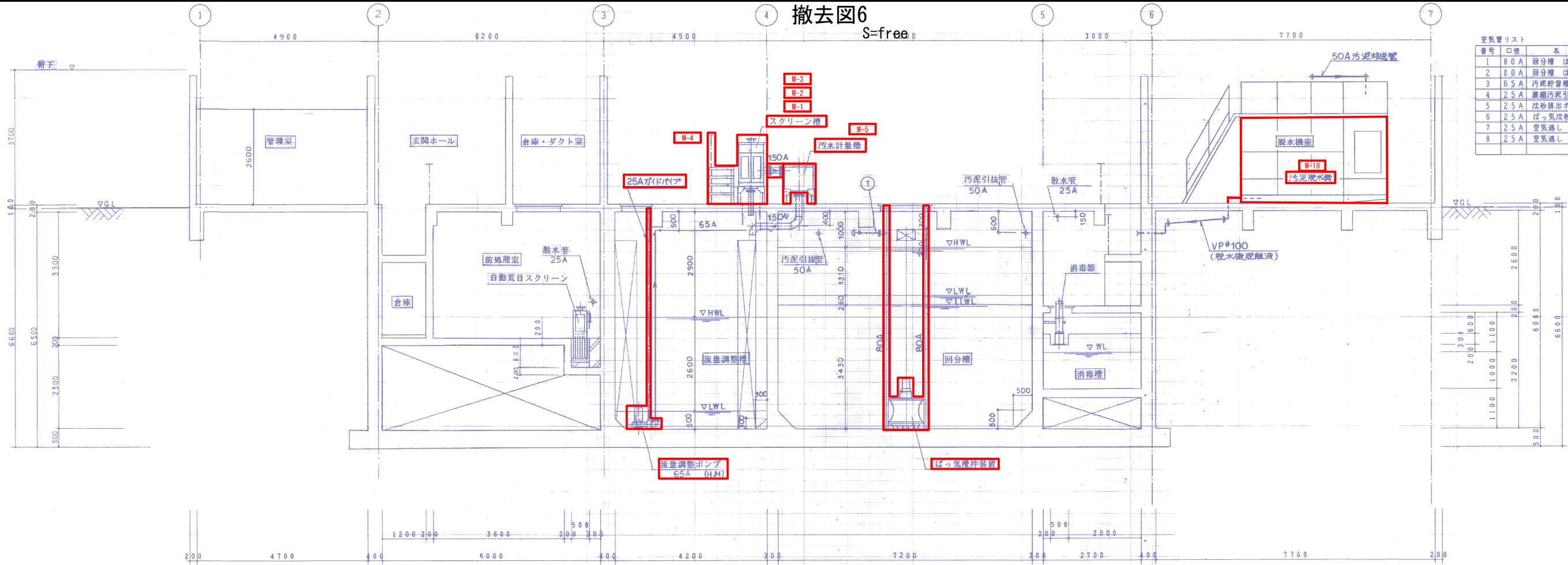
- 記号
1. ○表示配管は、SUS304-TPとする。
2. ◎表示配管は、VPとする。

撤去・処分箇所

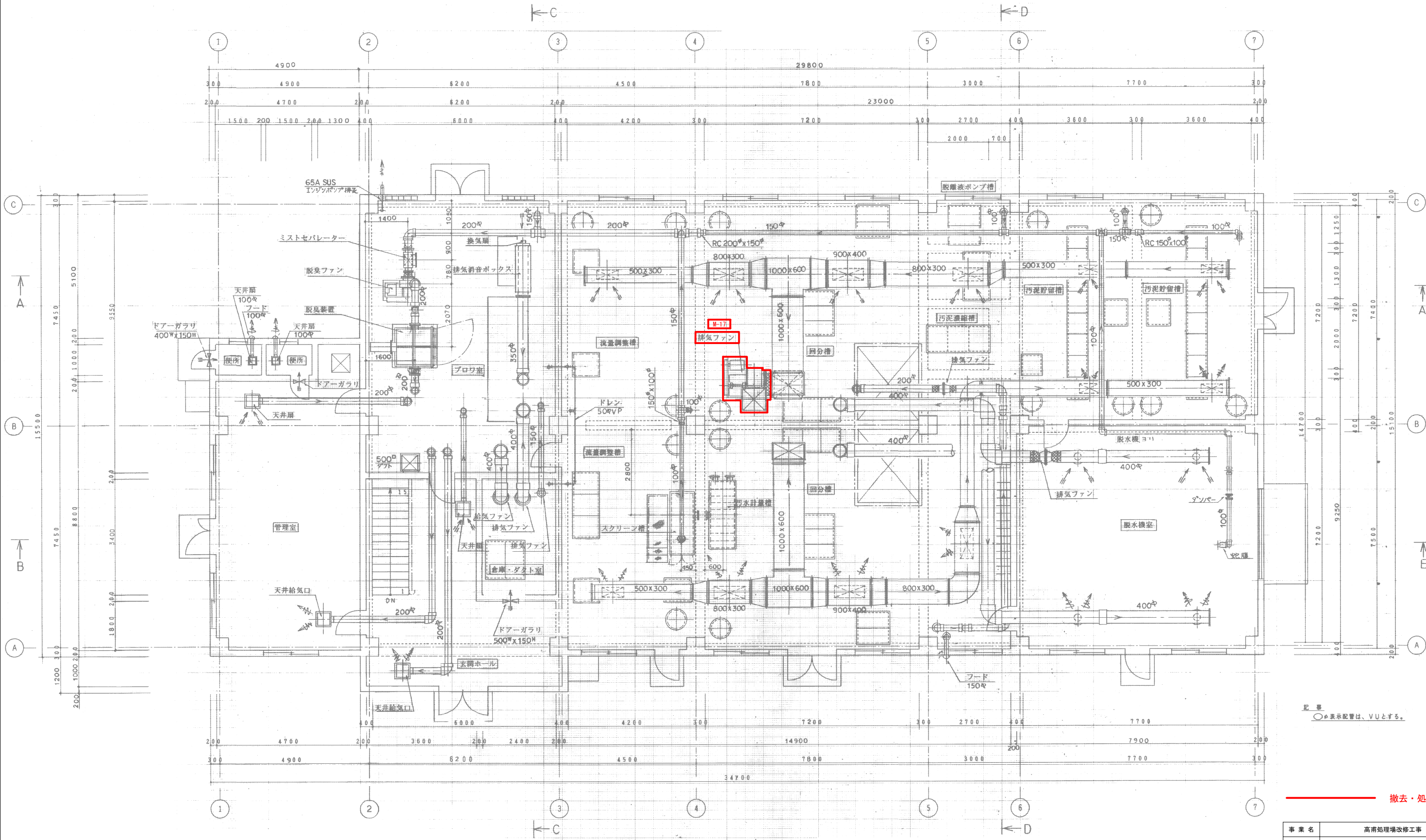
事業名	高南処理場改修工事
地区名	高南
図面名称	撤去図5
縮尺	図示
図面番号	5 / 18
作成年月日	令和 年 月 日
測量	長野県土地改良事業団体連合会
設計	長野県土地改良事業団体連合会
発注主体	須坂市 水道局 上下水道課
施工	

撤去図6

S=free



撤去図8
S-free



記号
○め表示配管は、VUとする。

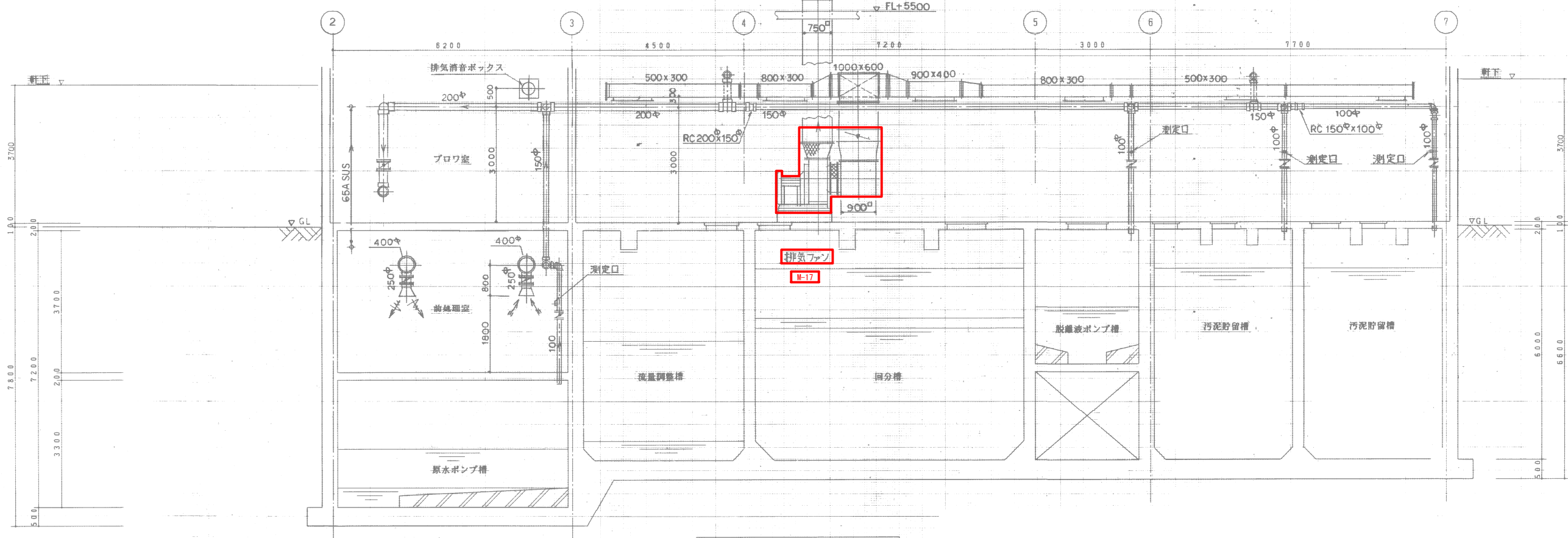
撤去・処分箇所

1階平面図 S=1/60

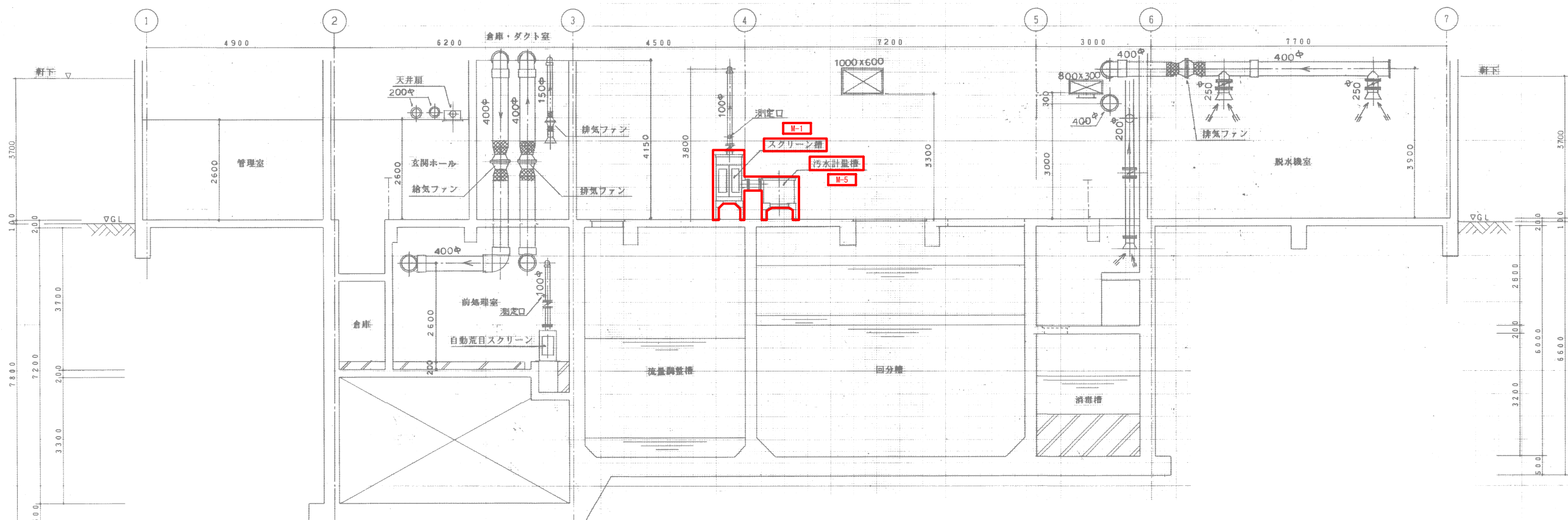
事業名	高南処理場改修工事		
地区名	高南		
図面名称	撤去図8		
縮尺	図示	図面番号	8 / 18
作成年月日	令和 年 月 日		
測量	長野県土地改良事業団体連合会		
設計	長野県土地改良事業団体連合会		
発注主体	須坂市 水道局 上下水道課		
施工			

撤去図9

S=free



A-A断面図 S=1/60



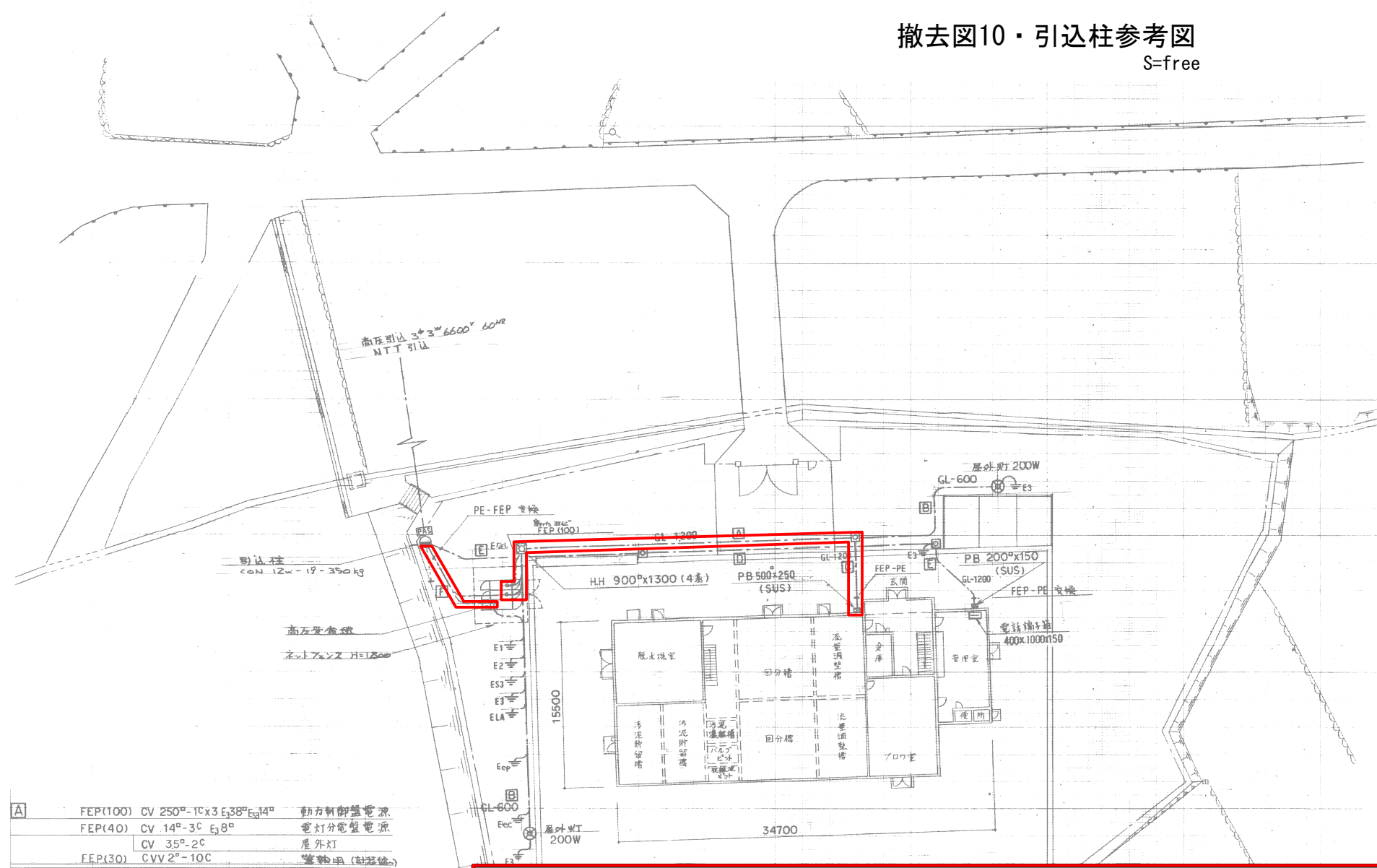
B-B断面図 S=1/60

記号
○の表示配管は、VUとする。

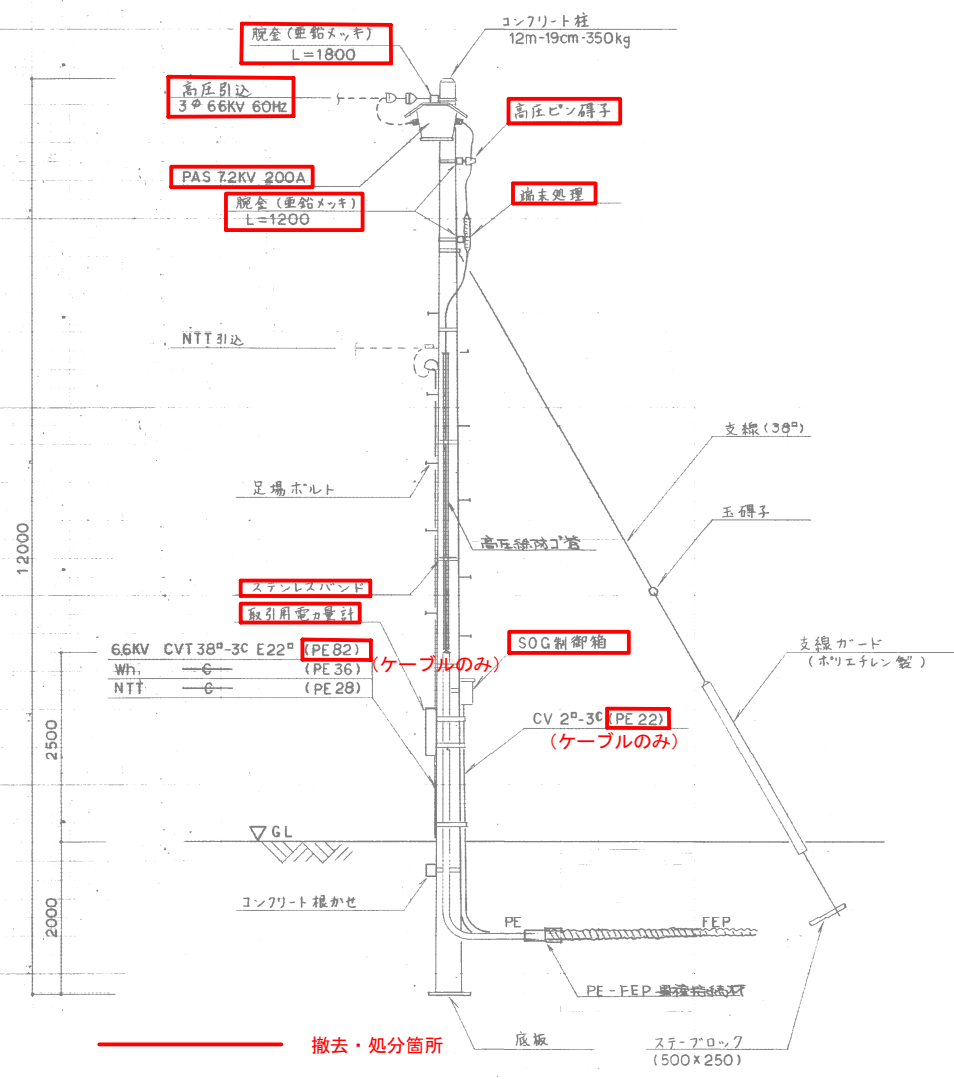
撤去・処分箇所

事業名	高南処理場改修工事		
地区名	高南		
図面名称	撤去図9		
縮尺	図示	図面番号	9 / 18
作成年月日	令和	年	月 日
測量	長野県土地改良事業団体連合会		
設計	長野県土地改良事業団体連合会		
発注主体	須坂市 水道局 上下水道課		
施工			

撤去図10・引込柱参考図
S-free



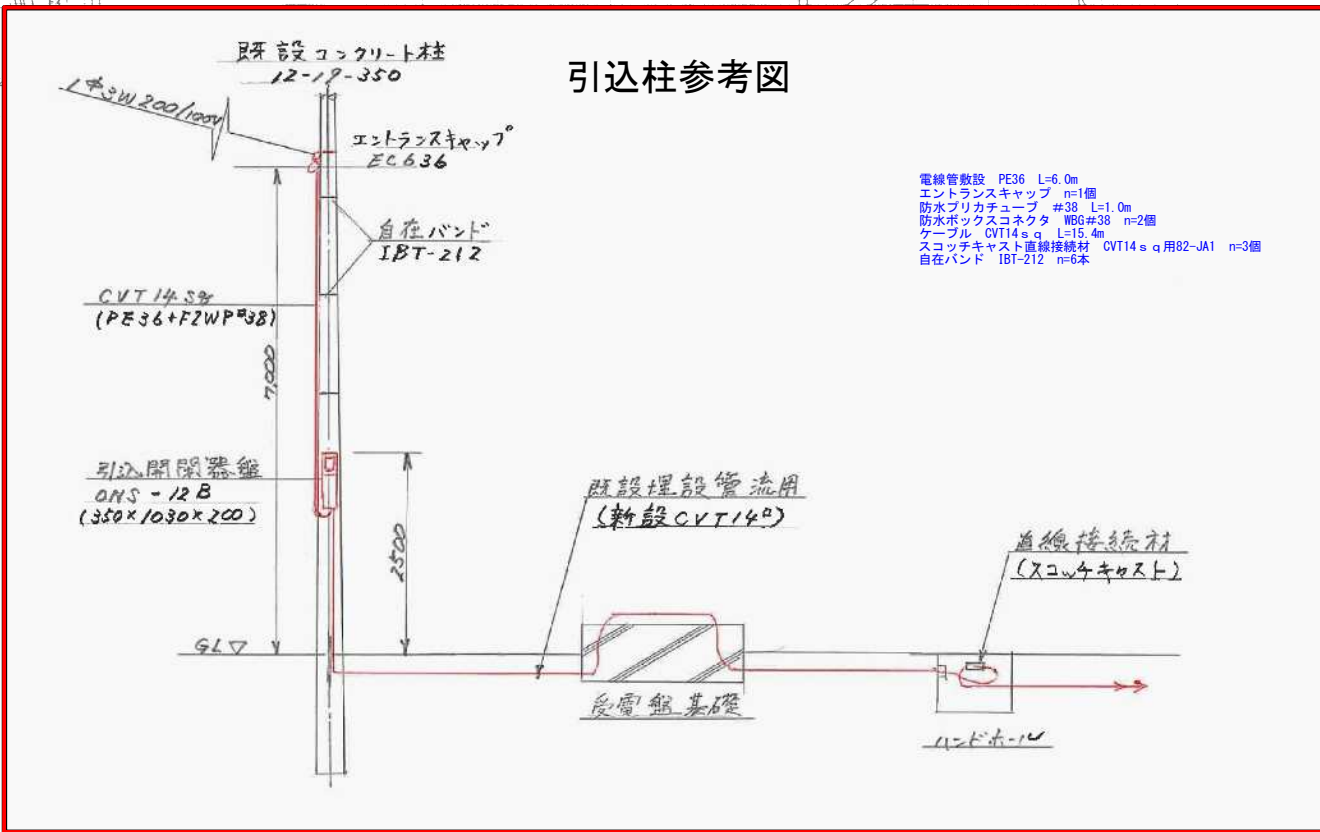
A	FEP(100)	CV 250°-TCx3 E338° E3314°	動力制御盤電源
	FEP(40)	CV 14°-3C E38°	電灯分電盤電源
		CV 35°-2C	屋外灯
	FEP(30)	CVV 2°-10C	警報用 (計器用)
B	FEP(30)	CV 35°-2C	屋外灯
C	PE(92)-FEP(100)	CV 250°-1C x 3, E338°, E3314°	
	PE(42)-FEP(40)	CV 14°-3C, E38°	
		CV 35°-2C x 2	
	PE(28)-FEP(30)	CVV 2°-10C	
D	FEP(30)	—C—	NTT 引込
E	PE(28)-FEP(30)	—C—, E2°	
F	PE(82)-FEP(100)	6.6KV CVT 38° E122°	高圧引込線
	PE(36)-FEP(40)	—C—	WHM
	PE(22)-FEP(30)	CV 2°-3C	SOG制御盤電源



撤去・処分箇所
※100V受電に変更 引込開閉器盤設置

引込柱装柱図

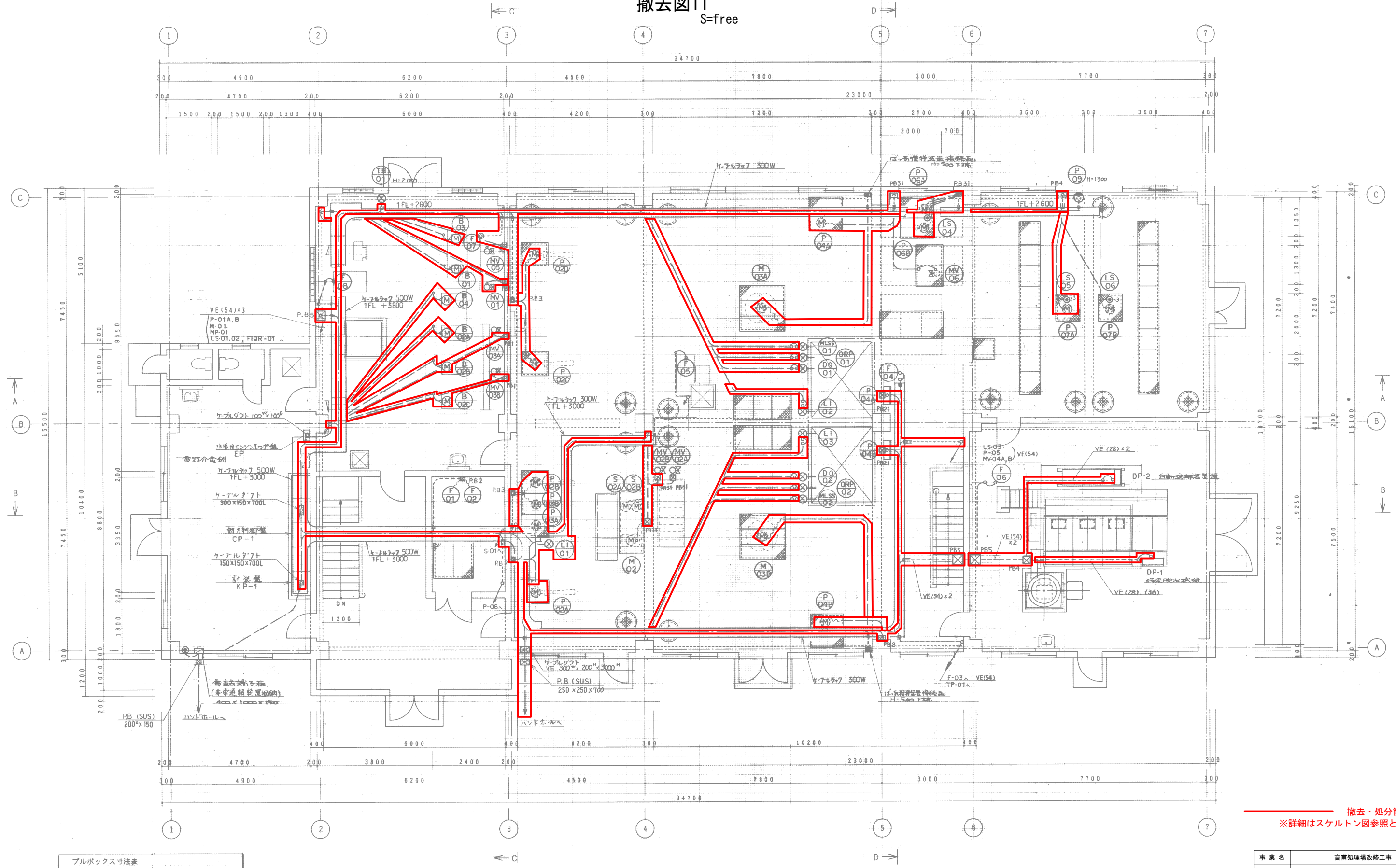
引込柱参考図



電線管敷設 PE36 L=6.0m
エントランスキャップ n=1個
防水ブリカチューブ #38 L=1.0m
防水ボックスコネクタ #38 n=2個
ケーブル CVT14sq L=15.4m
スコッチキャスト直線接続材 CVT14sq用82-JA1 n=3個
自在バンド IBT-212 n=6本

事業名	高南処理場改修工事		
地区名	高南		
図面名称	撤去図10・引込柱参考図		
縮尺	図示	図面番号	10 / 18
作成年月日	令和	年	月 日
測量	長野県土地改良事業団体連合会		
設計	長野県土地改良事業団体連合会		
発注主体	須坂市 水道局 上下水道課		
施工			

撤去図11
S=free



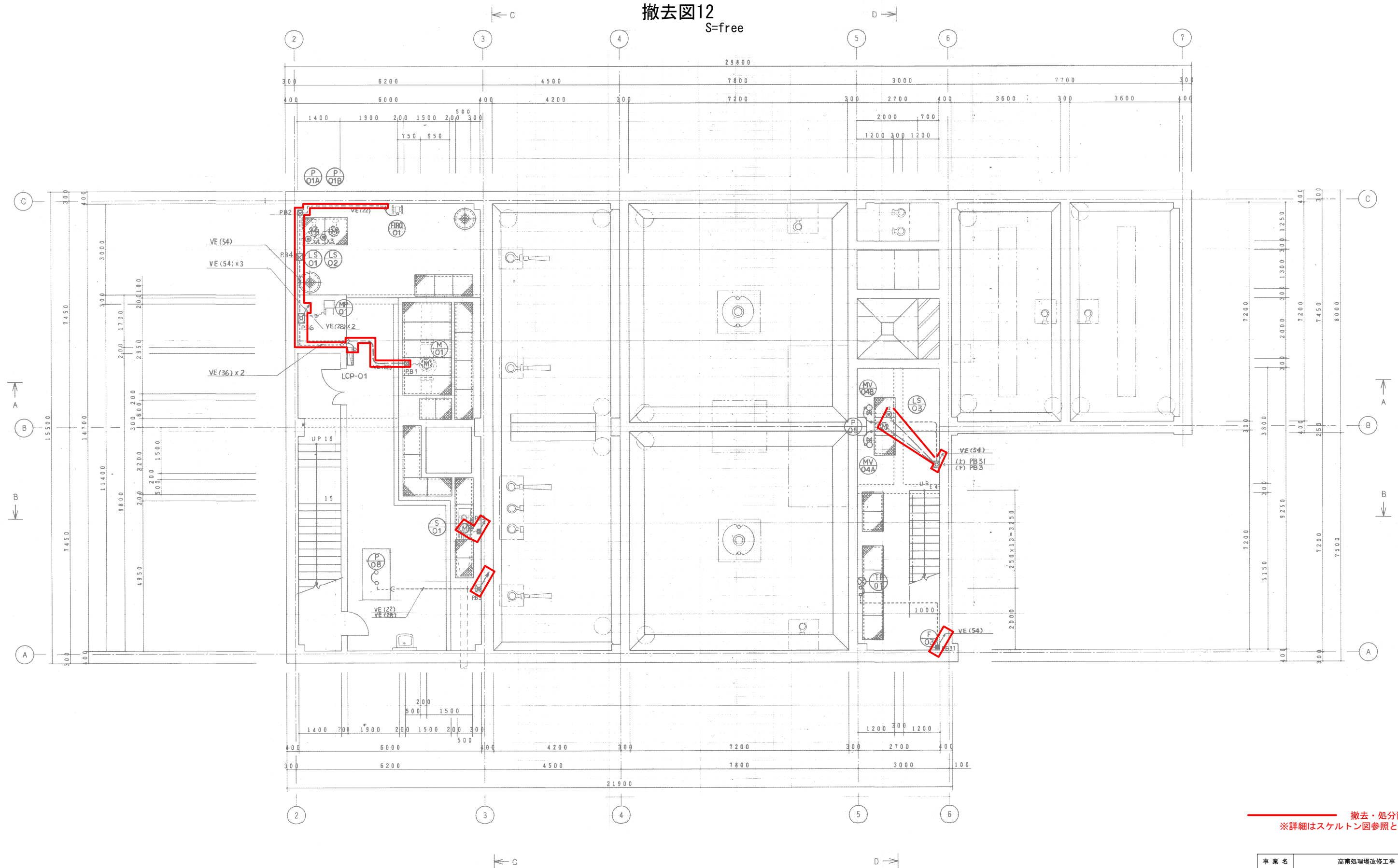
撤去・処分箇所
※詳細はスケルトン図参照とする

ブルボックス寸法表			
記号	サイズ	記号	サイズ
P.B1	100 [□] ×100	P.B6	800×400×250
P.B2	150 [□] ×100	P.B21	200 [□] ×100
P.B3	200 [□] ×150	P.B31	250 [□] ×150
P.B4	300 [□] ×200		
P.B5	400 [□] ×300		

1階平面図 S=1/60

事業名	高南処理場改修工事		
地区名	高南		
図面名称	撤去図11		
縮尺	図示	図面番号	11 / 18
作成年月日	令和 年 月 日		
測量	長野県土地改良事業団体連合会		
設計	長野県土地改良事業団体連合会		
発注主体	須坂市 水道局 上下水道課		
施工			

撤去図12
S=free

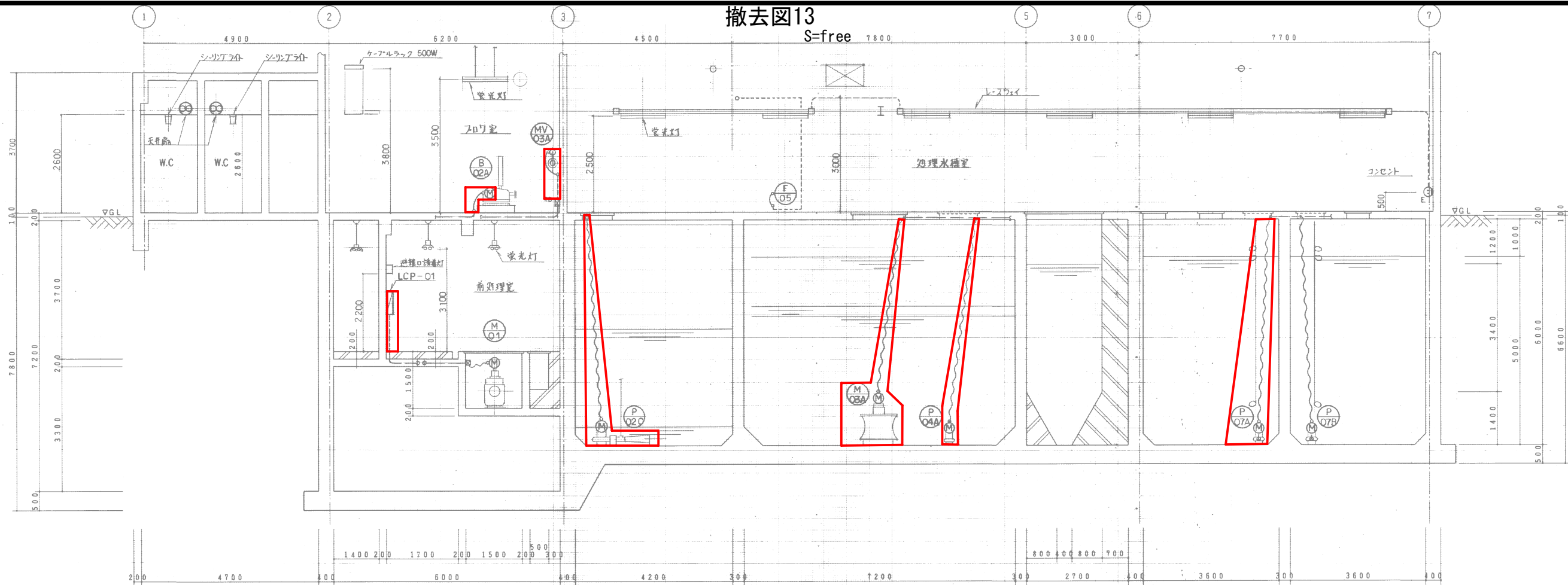


撤去・処分箇所
※詳細はスケルトン図参照とする

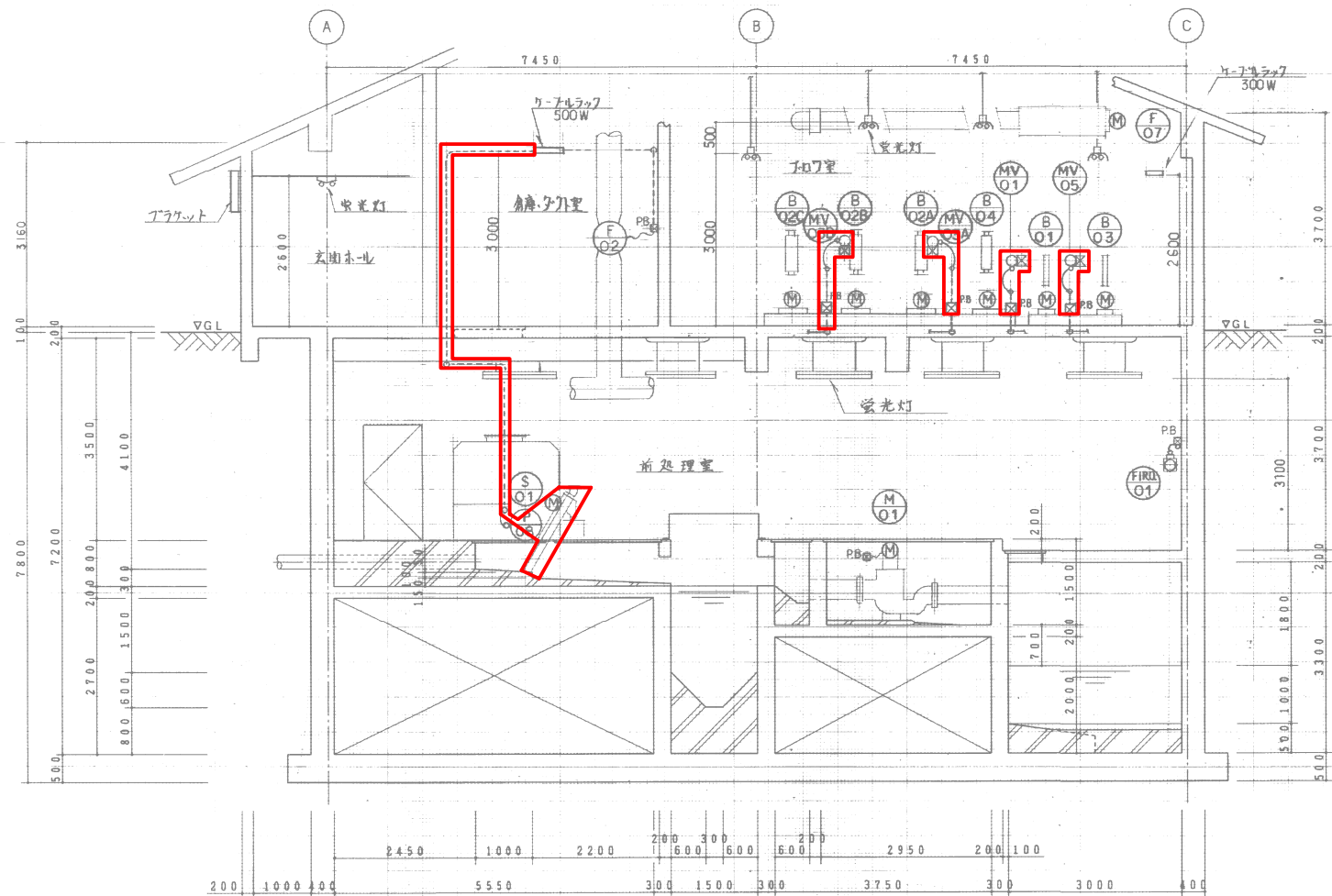
事業名	高市処理場改修工事		
地区名	高南		
図面名称	撤去図12		
縮尺	図示	図面番号	12 / 18
作成年月日	令和 年 月 日		
測 量	長野県土改良事業団体連合会		
設 計	長野県土改良事業団体連合会		
発注主体	須坂市 水道局 上下水道課		
施 工			

撤去図13

S=free



A-A断面図 S=1/60



C-C断面図 S=1/60

シンボルリスト

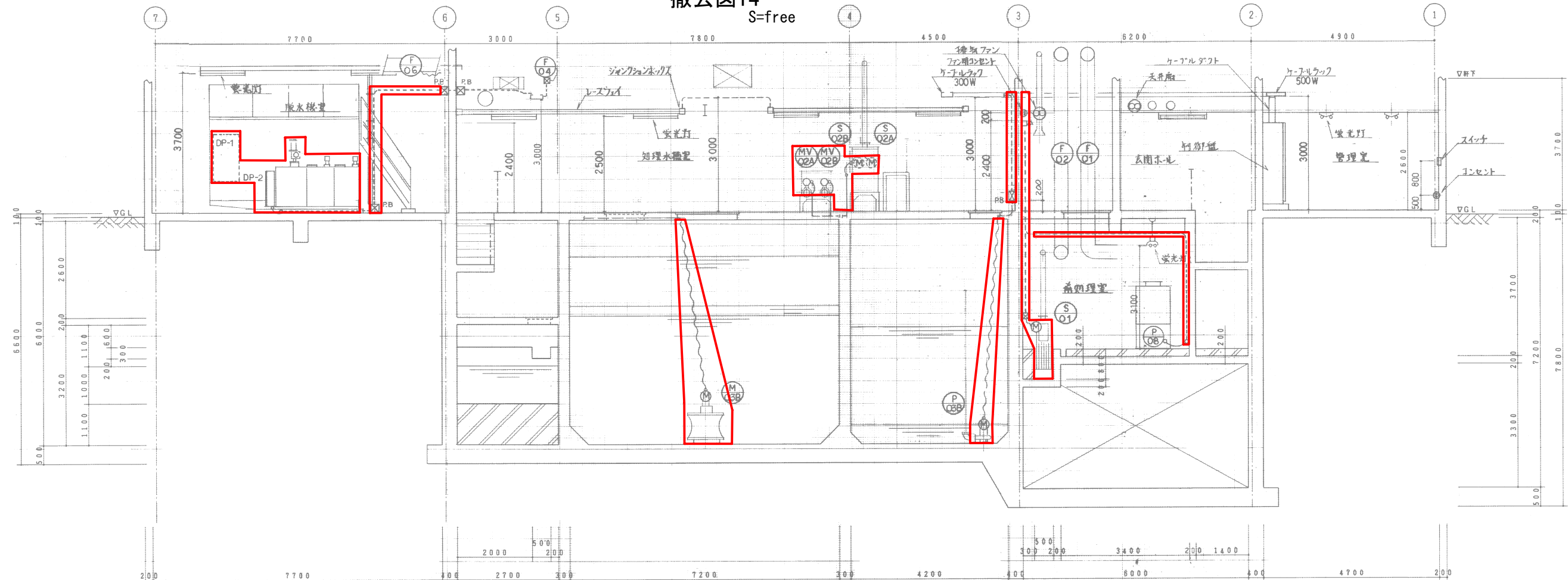
記号	名称	記号	名称
	制御盤		計装機器
	床下配管配線 (VE管)		フレキシブル配管 (ビニル被覆)
	地中埋設配管配線		立上り、引下げ
	露出配管配線 (VE管)		ブルボックス (防水型、VE製)
	ケーブルラック配線		コンセント (防水接地極付)
	陸上電動機		電話アウトレット
	水中電動機		
	電動弁		
	フロートスイッチ		

撤去・処分箇所
※詳細はスケルトン図参照とする

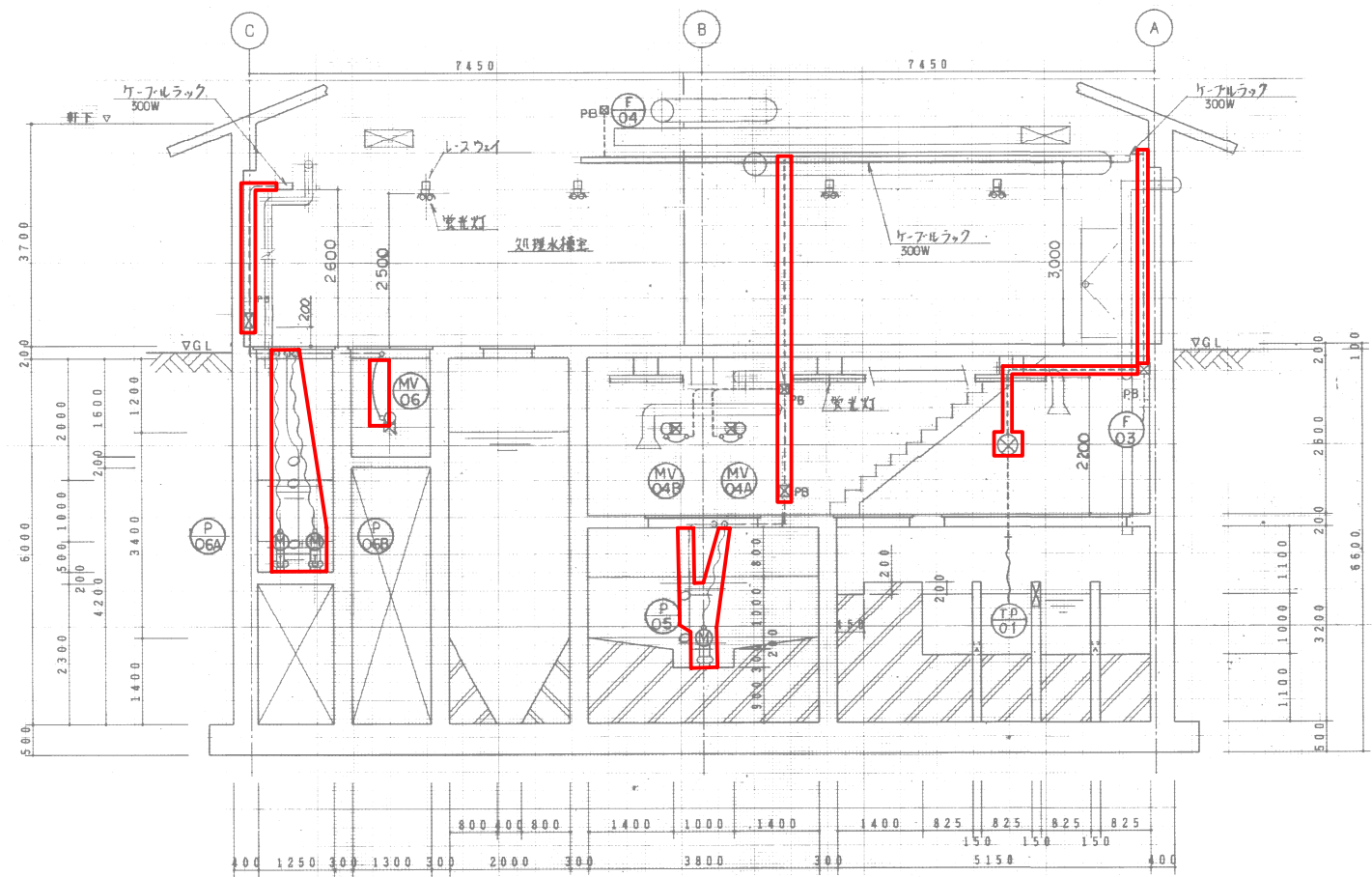
事業名	高南処理場改修工事		
地区名	高南		
図面名称	撤去図13		
縮尺	図示	図面番号	13 / 18
作成年月日	令和 年 月 日		
測量	長野県土地改良事業団体連合会		
設計	長野県土地改良事業団体連合会		
発注主体	須坂市 水道局 上下水道課		
施工			

撤去図14

S=free



B-B断面図 S=1/60

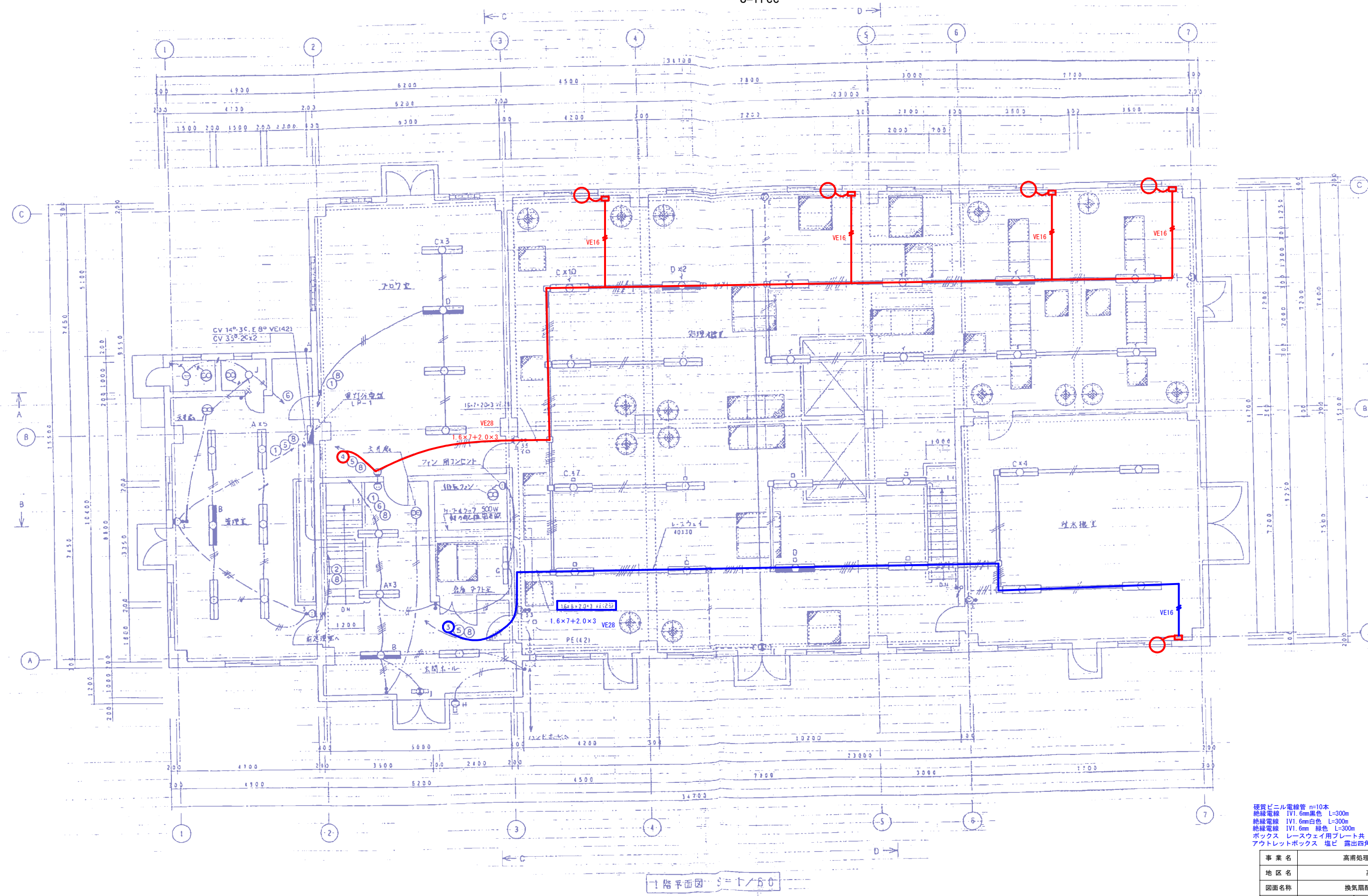


D-D断面図 S=1/60

撤去・処分箇所
※詳細はスケルトン図参照とする

事業名	高南処理場改修工事		
地区名	高南		
図面名称	撤去図14		
縮尺	図示	図面番号	14 / 18
作成年月日	令和 年 月 日		
測量	長野県土地改良事業団体連合会		
設計	長野県土地改良事業団体連合会		
発注主体	須坂市 水道局 上下水道課		
施工			

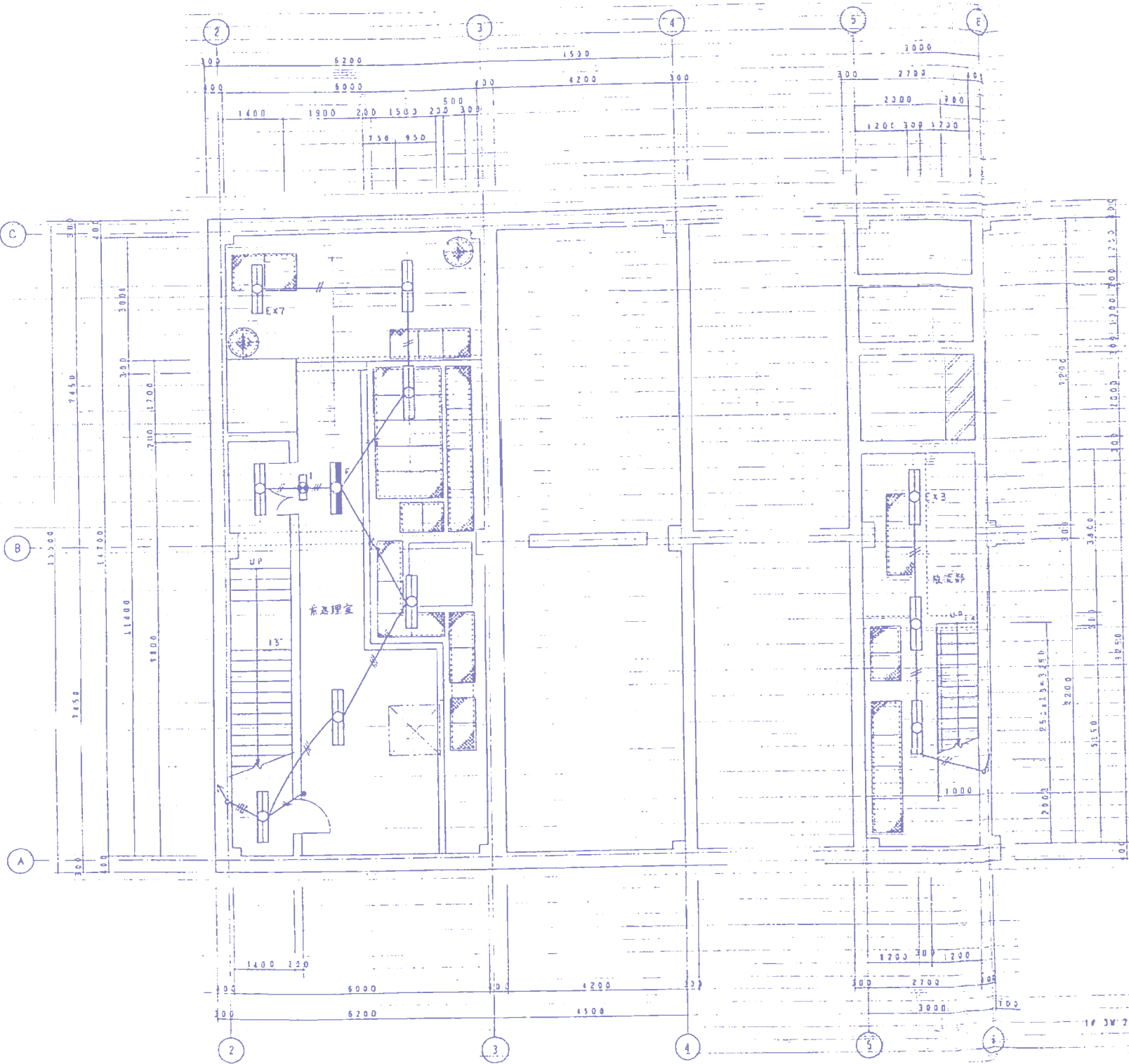
換気扇配線参考図1
S=free



硬質ビニル電線管 n=10本
絶縁電線 IV1.6mm黒色 L=300m
絶縁電線 IV1.6mm白色 L=300m
絶縁電線 IV1.6mm 緑色 L=300m
ボックス レースウェイ用プレート共 n=5個
アウトレットボックス 埋込 露出四角浅形110x50 n=5個

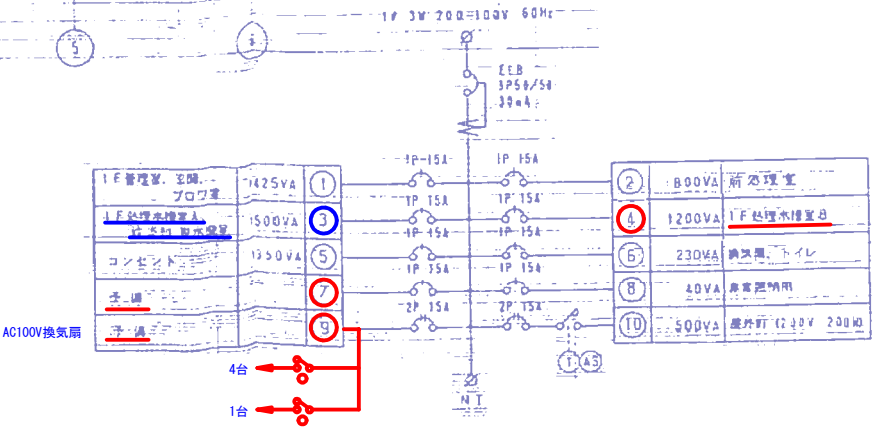
事業名	高南処理場改修工事		
地区名	高南		
図面名称	換気扇配線参考図1		
縮尺	図示	図面番号	15 / 18
作成年月日	令和	年	月 日
測量	長野県土地改良事業団体連合会		
設計	長野県土地改良事業団体連合会		
発注主体	須坂市 水道局 上下水道課		
施工			

換気扇配線参考図2
S=free



- 1 コンセントの取付高さは、FL+500とする。
- 2 点滅器の取付高さは、FL+1300 とす6。
- 3 特記無き電灯配線は、1V1.6 とする。
- 4 特記無きコンセント配線は、1V2.0 とする。
- 5 以下の配線は、VE (16)
- ~ VE (22)
- 以上の配線は、VE (25) とする。
- 6 管理室、玄關、倉庫、ブロー室内の点滅器及びコンセントは、壁埋込形とする。

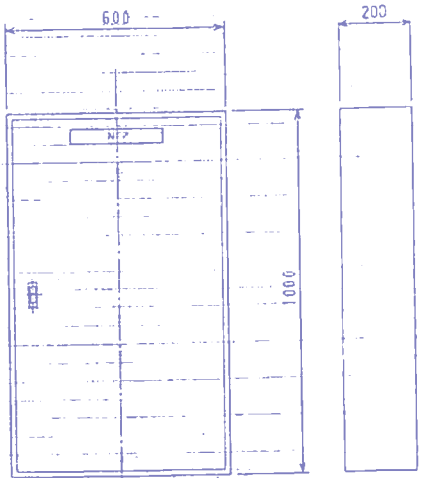
地階（土部）平面図 -S=1/50



A	FL40X2 透窗士型	G	FL40X2 反射型付型	E	FL40X2 反射型付型 (吊金具付)
B	FL40X2 透窗士型 (非常用)	D	FL40X2 反射型付型 (非常用)	F	FL40X2 (非常用)
C	FL40X2 透窗士型 (非常用)	H	FL20X1 フラケット	I	FL10 避難口誘導灯
D	FL40X2 透窗士型 (非常用)	J	IL40 シーリングライト	K	HL2000 水銀灯

シンボルリスト

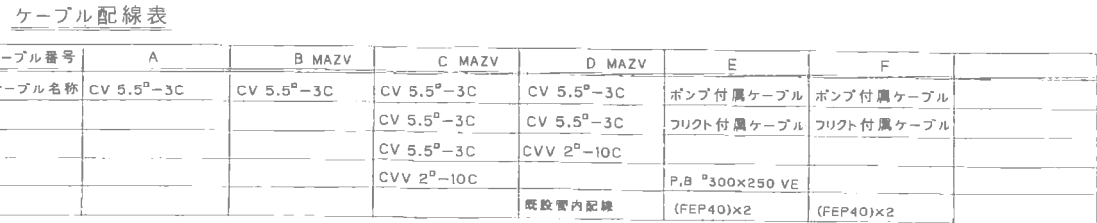
記号	名称	記号	名称
	電灯分電盤		スイッチ
	床/壁間へい配管配線 (VE管)		3路スイッチ
	天井間へい配管配線 (VE管)		自動点滅器
	地中埋設配管配線 (VE管)		コンセント
	露出配管配線 (VE管)		コンセント (防水接地極付)
	天井こころし配線		蛍光灯 40Wx2
	ケーブルラック配線		蛍光灯 40Wx1
	レースウェイ配線		避難口誘導灯
	ジャンクションボックス		ブラケット
	立上り、引下げ		台球灯 40W
	換気扇又はファン		



電灯分電盤外形図
S=1/10

事業名	高南処理場改修工事
地区名	高南
図面名称	換気扇配線参考図2
縮尺	図示 図面番号 16 / 18
作成年月日	令和 年 月 日
測量	長野県土地改良事業団体連合会
設計	長野県土地改良事業団体連合会
発注主体	須坂市 水道局 上下水道課
施工	

S=free



事業名	高野処理場改修工事		
地区名	高野		
図面名称	撤去図15		
縮尺	図示	図面番号	17 / 18
作成年月日	令和 年 月 日		
測量	長野県土地改良事業団体連合会		
設計	長野県土地改良事業団体連合会		
発注主体	須坂市 水道局 上下水道課		
施工			

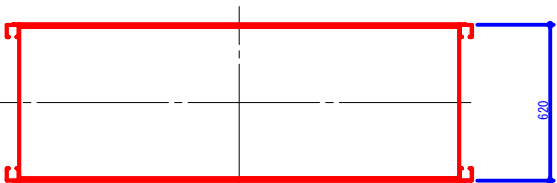
計画平面図

S=free

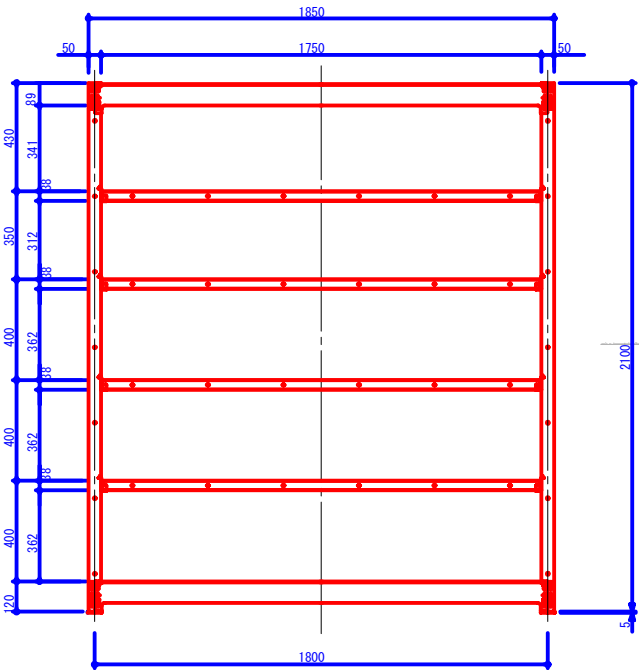
書棚参考図

S=free

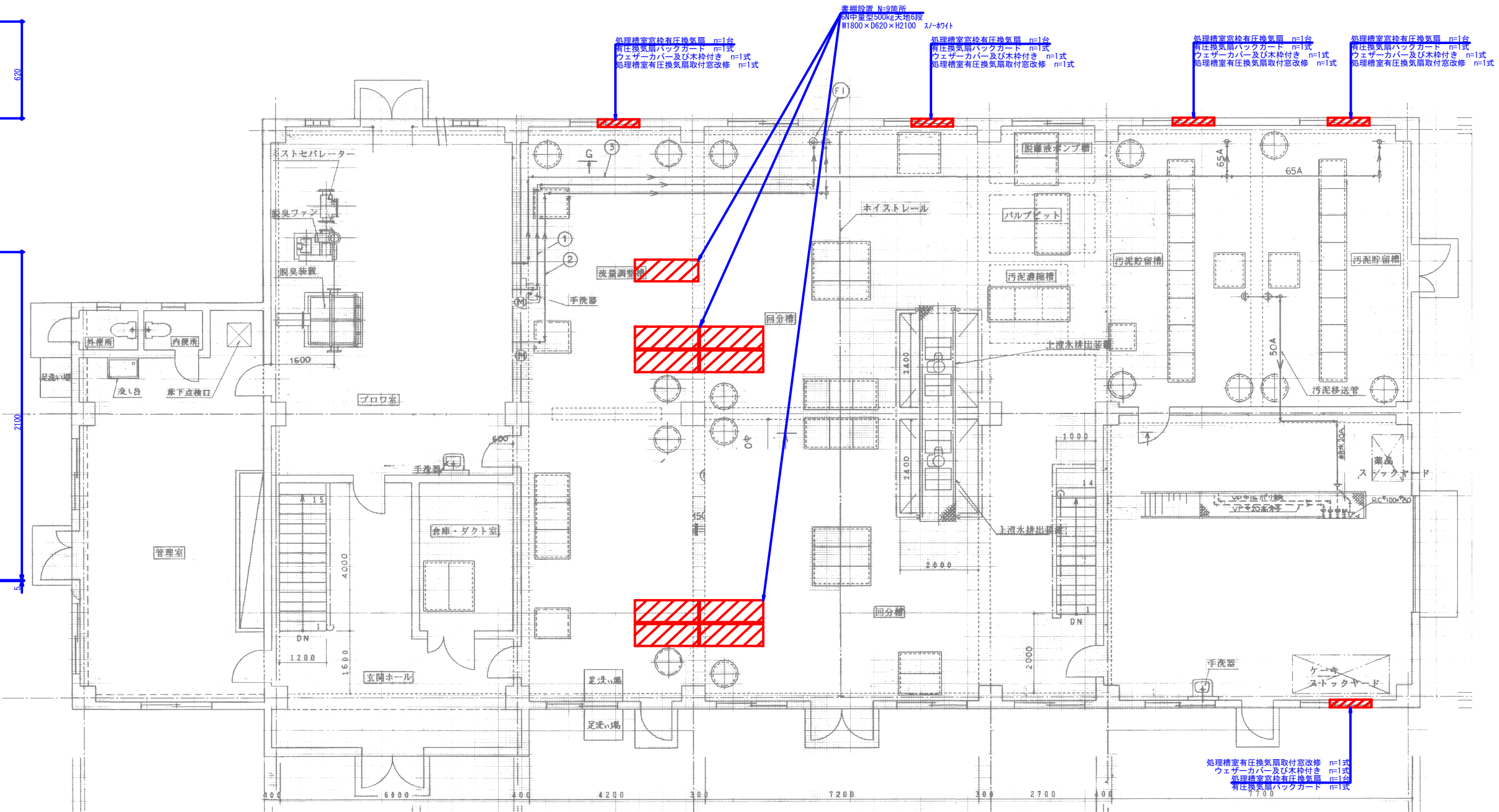
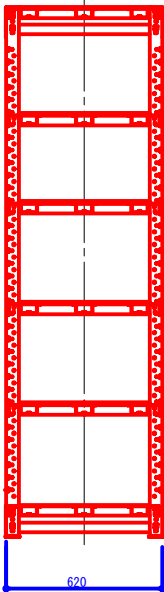
平面図



正面図



側面図



※詳細な設置位置は現場にて協議とすること。

事業名	高南処理場改修工事		
地区名	高南		
図面名称	計画平面図		
縮尺	図示	図面番号	18 / 18
作成年月日	令和	年	月 日
測量	長野県土地改良事業団体連合会		
設計	長野県土地改良事業団体連合会		
発注主体	須坂市 水道局 上下水道課		
施工			